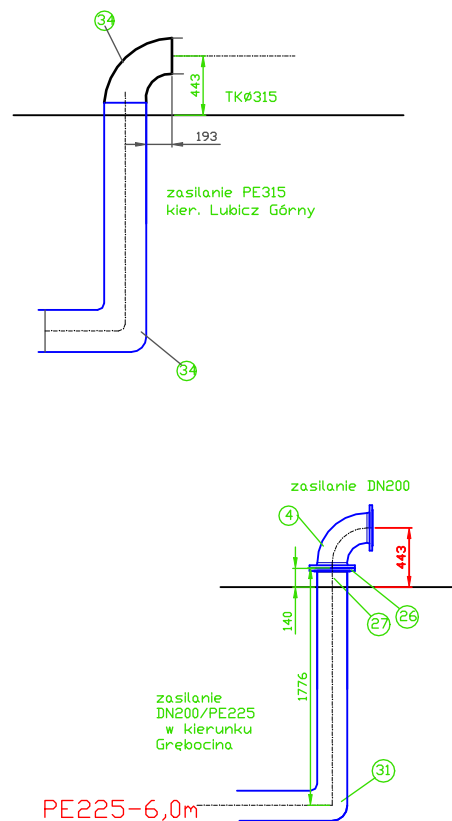
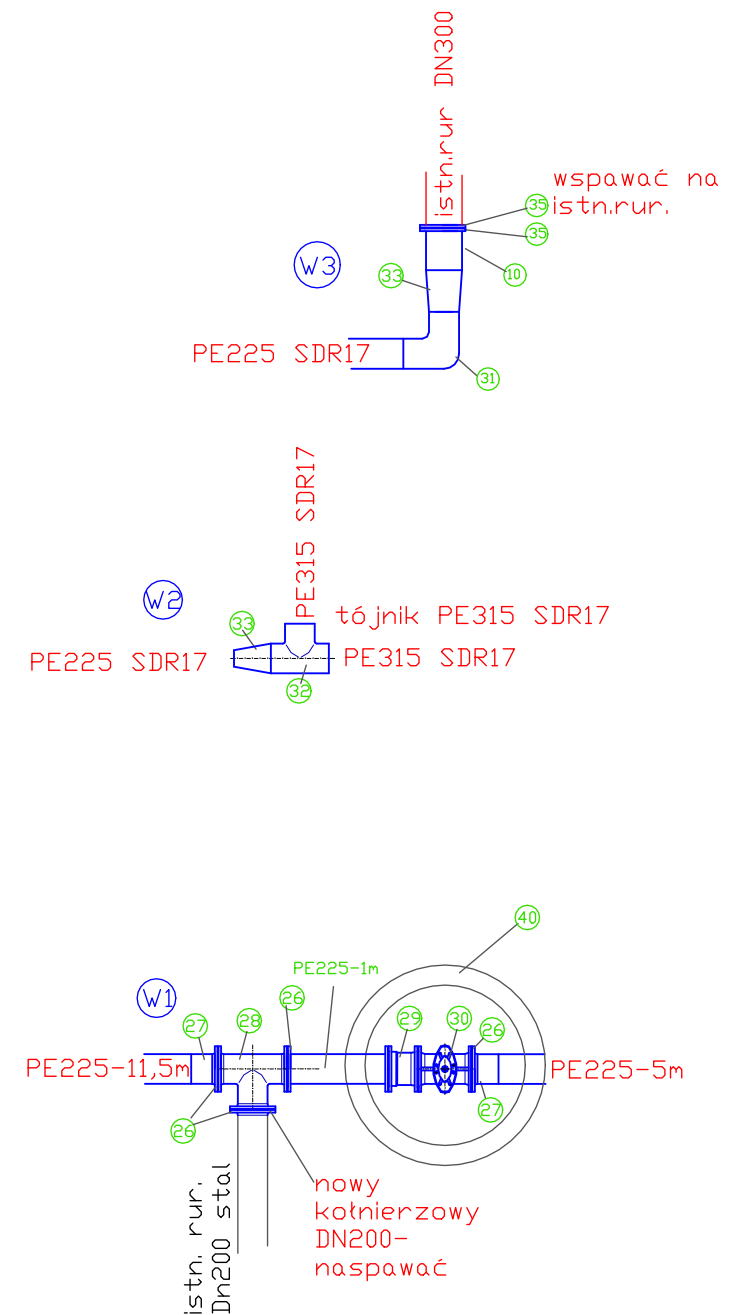
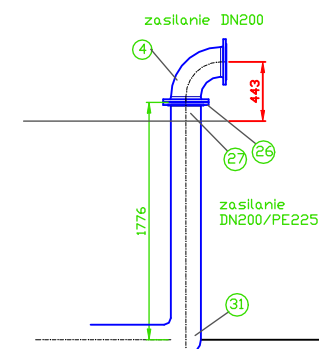
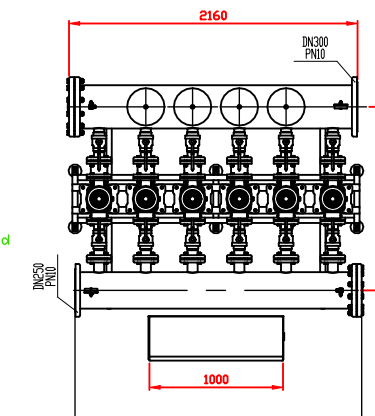
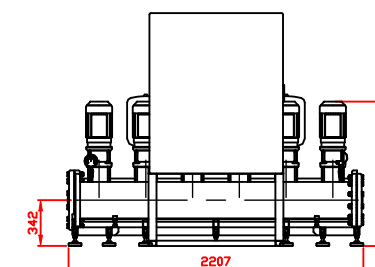
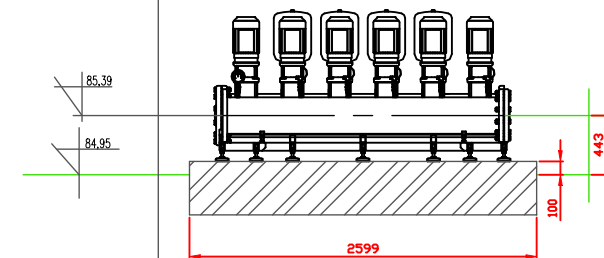
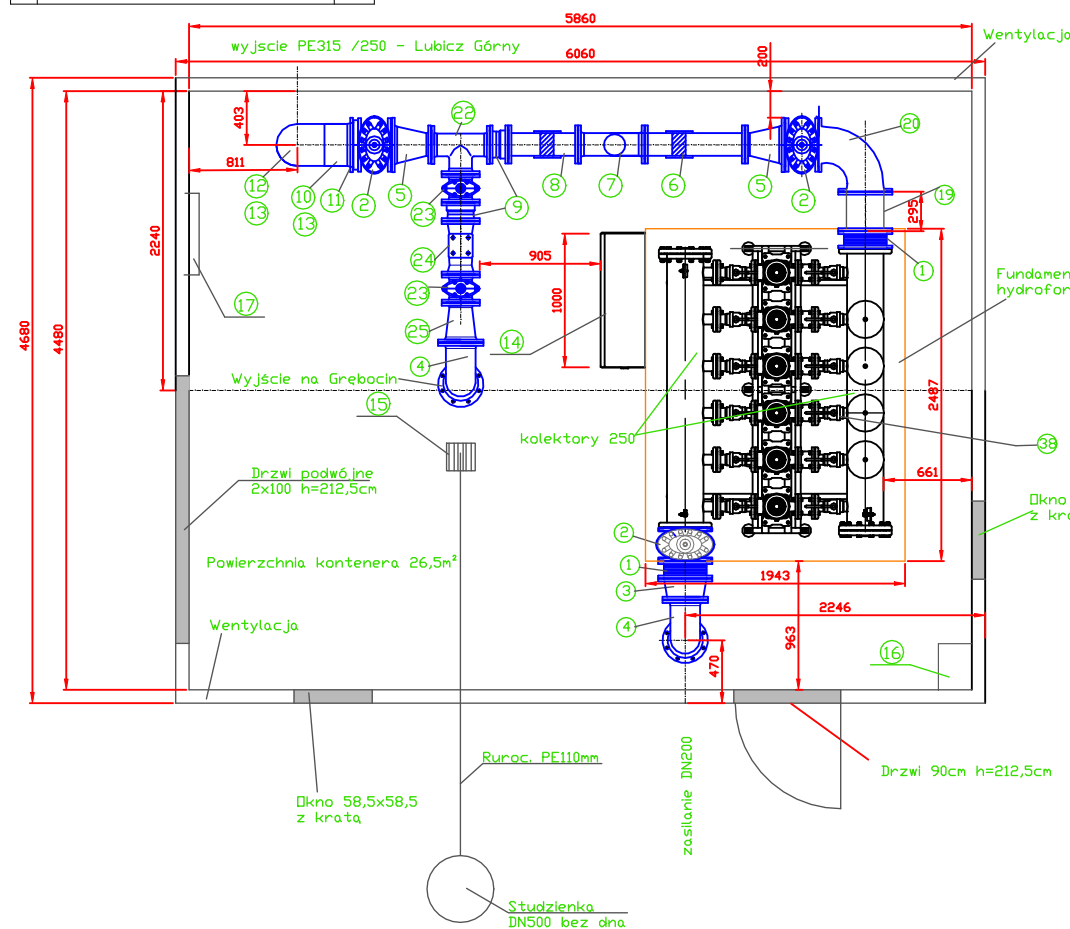


- wydajność 60l/s,
- podnoszenie 3,0 bara,
- napływ 0,5 bara
- na wyjściu ciśnienie 3,5 bara



LP	Wypożyczenie	szk
1	Kompensator gumowy DN250 L=130 +/-20	2
2	Zasuwa DN 250 zab. krótka np. Hawle	3
3	Redukcja 250/200 L=160	1
4	Łuk kółnikowy 90° Dn200	2
5	Zwężka 250/150	2
6	prostka dwukolnierkowa Dn150 L= 750mm	1
7	Wodomierz sprężony DN 150 np SENSUS WPV-MS + moduł radiowy	2
8	prostka dwukolnierkowa Dn150 L= 500mm	1
9	kształtka montażowa Dn150	2
10	Tuleja kolnierkowa PE 315	2
11	Kolnier Łuży DN 250	1
12	Łuk PE 315	1
13	Mufy elektrooporowe 315	2
14	Szafa sterownicza zestawu	1
15	Wpust podłogowy Dn100 ze stali nierdz.	1
16	Osuszacz powietrza	1
17	Grzejnik elektryczny min 3kW z termostatem	2
19	Prostka dwukolnierkowa Dn250 L=295mm	1
20	Łuk kółnikowy 90° Dn250	1
22	Trójnik Dn150	1
23	Zasuwa Dn150 – krótka	2
24	zawór zwrotny Dn150	1
25	zwężka 150/200	1

LP	Wypożyczenie	szl
26	luźny kołnierz DN200	7
27	tuleja kołnierzowa PE DN225	4
28	trójnik żeliwny kołnierzowy DN200	1
29	kształtka montażowa DN200	1
30	Zasuwa kołnierzowa Dn200 w studni	1
31	Kolano PE 225 PN10 SDR17	5
32	trójnik PE 315 SDR17 PN10	1
33	zwężka PE 225/315 SDR17 PN10	2
34	Kolano PE 315 PN10	3
35	Kołnierz luźny 300 PN10	2
36	Rura PE225 -L=20m SDR17 PN10	
37	Rura PE315 -L=2,5m SDR17 PN10 w obrysach kontenera	
38	zestaw hydroforowy o podnoszeniu 3 barów, na wejściu ciśnienie 0,5 bara, na wyjściu 3,5bara. Wydajność 60 l/s – 6 pomp	1
39	Kontener 4,7x6,0 – pow. 26,5m2 - drzwi podwójne 2x100 h=212,5 - drzwi pojedyncze 90x212,5 - 2 okna 58,5x38,5 z kratą - ocieplenie 10cm wełna lub pianke PU	1
40	studnia Dn1200 – h=2,0m	1



Wykonawca:		Wielobranzowe Przedsiębiorstwo Usługowo-Produkcyjne Melbud s.c. ul. Tramwajowa 12 87-100 Toruń		
Inwestor:		Zakład Usług Komunalnych w Lubiczu sp. z o.o. ul. Toruńska 56, 87-162 Lubicz		
Przedsięwzięcie:		Sieć wodociągowa na odcinku Lubicz Dolny - Lubicz Górny wraz z przepompownią wody w Lubiczu Dolnym ETAP III: Przebudowa istniejącej sieci wodociągowej wraz z przepompownią wody w Lubiczu Dolnym		
Treść rysunku:		Kontenerowa pompownia wody		
Projektant: mgr inż. Marcin Grzelczyk		Specjalność: instalacyjna KUP/0047/POOS/05		
Sprawdzający: mgr inż. Radosław Wiśniewski		Specjalność: instalacyjna KUP/0156/POOS/09		
Data: 01.03.2023r	skala: -	nr rysunku: 5	wymiar arkusza: 297x420	nr strony: